

# Modena-Ferrara



## MODENA

44°38'45.45"N / 10°55'31.77"E



## FERRARA

44°50'12.65"N / 11°37'11.00"E



83,7 km



5h 35' (15 km/h)



## Utilità / Facilities



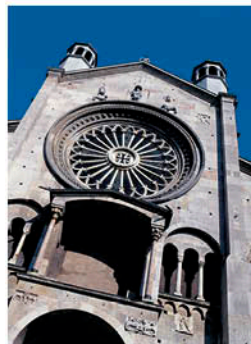
## Collegamenti / Connections

Destra Po (p. 7), Garda - Adriatico (p. 8), Verona (p. 10), Monaco (p. 42)



Da Modena, città Patrimonio dell'Umanità UNESCO, con il Duomo romanico, la Ghirlandina ed i portici delle vie del centro, si esce verso est in direzione Ferrara, unendo idealmente gli antichi Ducati, entrambi dominati dalla signoria degli Estensi e congiunti nella storia dagli splendori della grande cultura rinascimentale. Il percorso si snoda su alcuni tratti di antichi tracciati ferroviari dismessi ed attraversa la campagna, la terra del Lambrusco e la cosiddetta Motor Valley, patria di grandi marchi automobilistici (Ferrari e Maserati); seguendo il Panaro fino a Bondeno, si prosegue poi sulla ciclabile che costeggia il Canale Burana (vedi pp. 12 e 13) sino al suo ingresso a Ferrara.

*From Modena, a UNESCO World Heritage Site, with its Romanesque Cathedral, the Ghirlandina and the arcades in the centre, exit east towards Ferrara, thus ideally combining the old Dukedoms, both dominated by the Este family and joined in history by the splendours of the great Renaissance culture. The path winds along certain sections of disused railway tracks and through the countryside, the land of Lambrusco and the so-called Motor Valley, home to major automotive brands (Ferrari, Maserati); following the Panaro up to Bondeno, you then continue on the path that runs along the Burana canal (see p. 12, 13) until it enters Ferrara.*

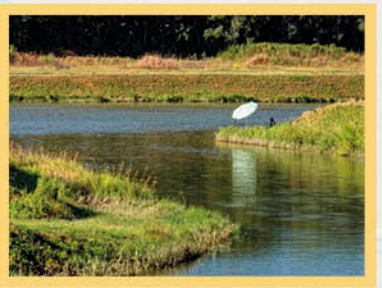
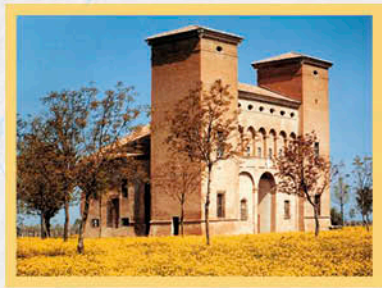
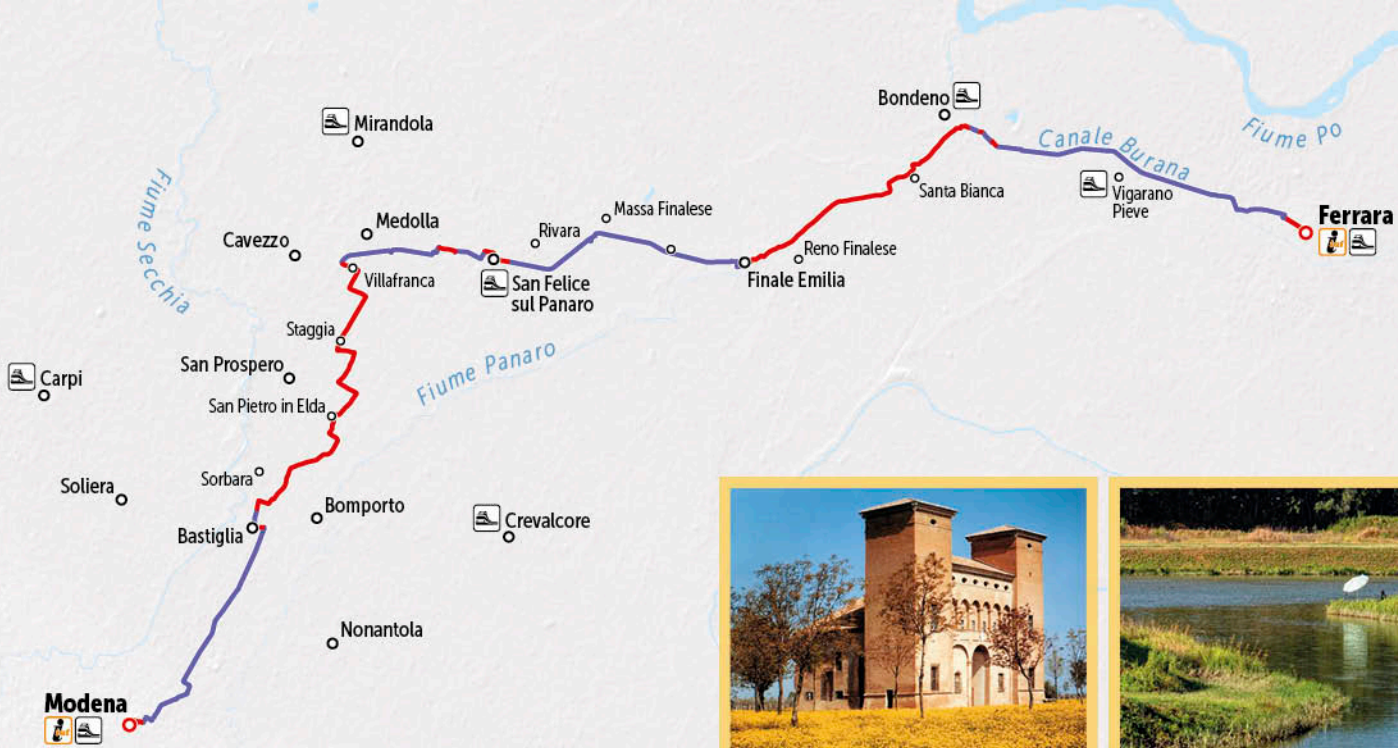


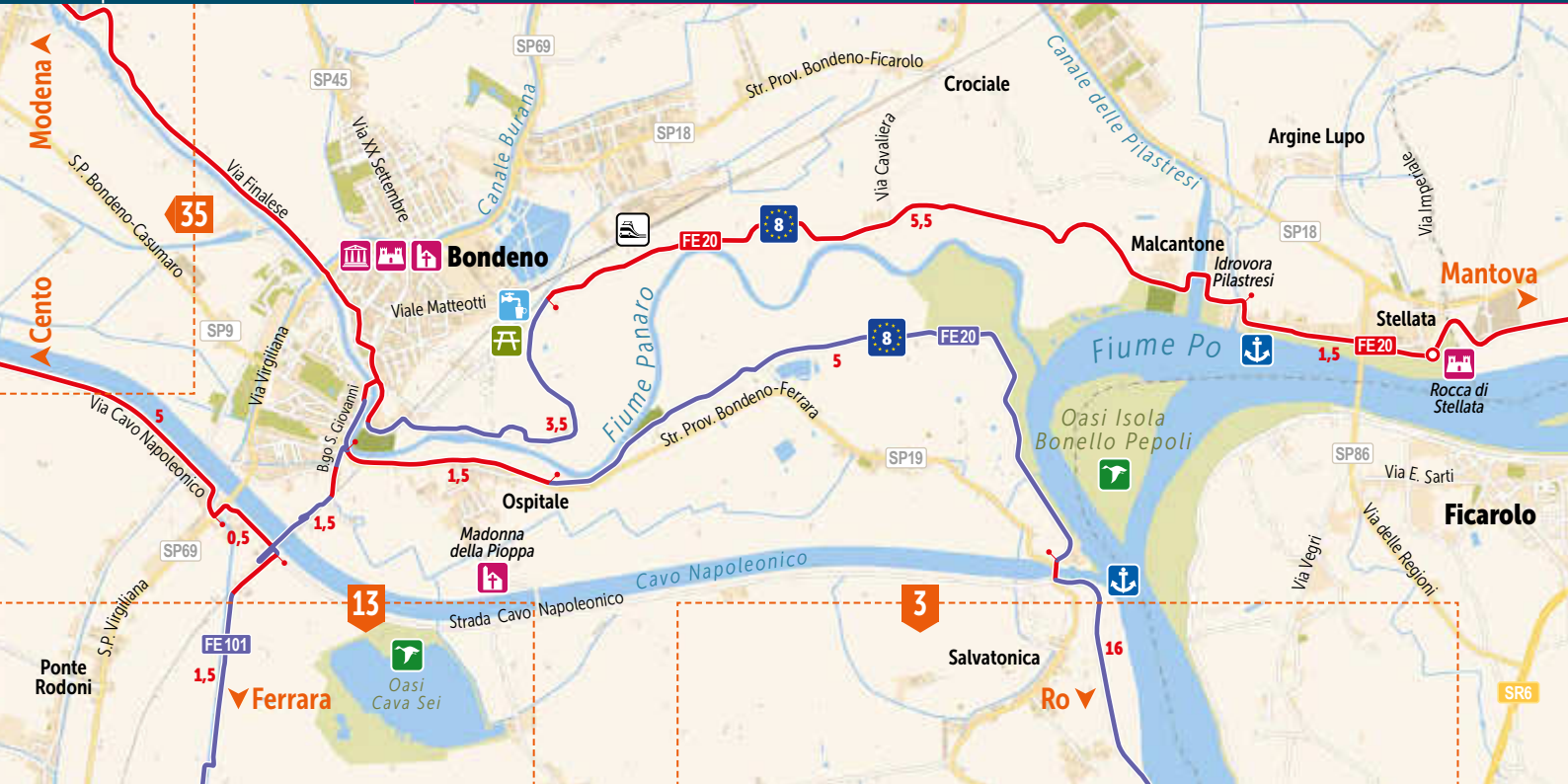
## Note / Notes

Semplice itinerario completamente asfaltato che si snoda per lunghi tratti su piste ciclabili esclusive, parte delle quali ricavate da tracciati ferroviari dismessi. Gli altri tratti sono principalmente su strade secondarie a bassa intensità di traffico. La seconda parte è caratterizzata dalla presenza dell'acqua: si costeggia dapprima su strada arginale il fiume Panaro, nel tratto compreso tra Finale Emilia e Bondeno e, successivamente, il canale Burana, seguendo la ciclabile FE101 fino a Ferrara.

*A simple, completely paved route that follows long stretches of exclusive cycle paths, parts of which are disused railway lines. The other sections are mostly along secondary roads with low traffic intensity. The second part is characterized by the presence of water: first it flanks the Panaro along the river embankment road for the stretch between Finale Emilia and Bondeno and, subsequently, the Burana canal, following the FE101 path up to Ferrara.*







Modena

Cento

Ponte Rodoni

Ferrera

Bondeno

Ospitale

Crociale

Salvatonica

Ro

Fiume Po

Argine Lupo

Mantova

Ficarolo

35

SP9

SP69

FE101

SP45

SP69

SP18

SP19

SP18

SP86

SR6



Via Finalese

Via XX Settembre

Canale Burana

Str. Prov. Bondeno-Ficarolo

Via Cavalliera

Canale delle Pilastresi

Via Impegnate

Via Cavo Napoleonico

Via Virgiliana

Bgo S. Giovanni

Viale Matteotti

Fiume Panaro

Str. Prov. Bondeno-Ferrera

Oasi Isola Bonello Pepoli

Via E. Sarti

Via delle Regioni

Madonna della Pioppa

Strada Cavo Napoleonico

Cavo Napoleonico

Via Vegri

Oasi Cava Sei

Malcantone Idrovora Pilastresi

Rocca di Stellata



