

Garda-Adriatico

PESCHIERA DEL GARDA
45°26'20.95"N / 10°41'34.05"E

COMACCHIO
44°41'44.44"N / 12°10'53.84"E

↔ 262,5 km

🕒 17h 30' (15 km/h) 7h 30' (sport)

📍 Utilità / Facilities



🔗 Collegamenti / Connections

AdriaBike (pp. 26, 28)

Verona (p. 10), Monaco (p. 42)



1 Un percorso cicloturistico che collega il Lago di Garda, i fiumi Mincio e Po e due città d'acqua perle del Rinascimento: Mantova e Ferrara. Inscritte nella lista del Patrimonio UNESCO, le due città sono legate da vincoli storici dati da alleanze e matrimoni tra le due signorie dei Gonzaga e degli Este, ma soprattutto da vincoli artistici così stretti che la visita dell'una non può prescindere da quella dell'altra. L'unicità di questo percorso sta nell'elemento acqua, lo speciale *trait d'union* che permette di seguire il tracciato naturale del fiume, il Mincio per Mantova e il Po per Ferrara, per raggiungere il mare sulle due ruote o anche a bordo di motonavi, apprezzando le risorse offerte dai territori attraversati a ritmo slow.



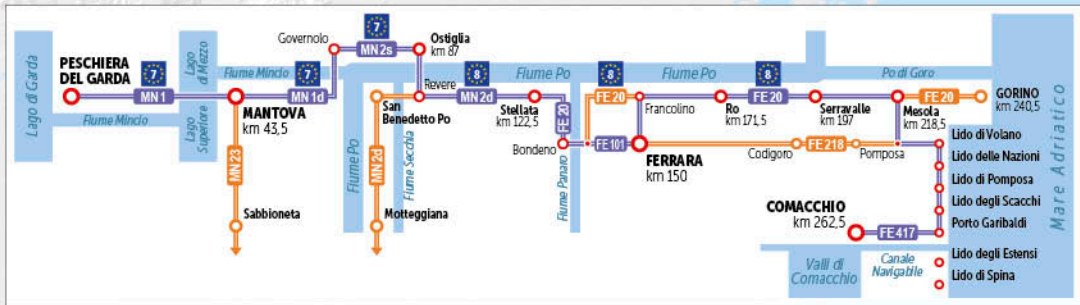
A bicycle path that connects Lake Garda, the rivers Po and Mincio and two water cities, pearls of the Renaissance: Mantua and Ferrara. Included in the UNESCO heritage list, the two cities are linked by historical ties given by the alliances and marriages between the two sovereignties of the Gonzaga and Este, but particularly by artistic constraints so tight that a visit to one must not exclude that to the other. The uniqueness of this path is represented by the element of water, the special trait d'union which allows following the natural path of the river, the Mincio for Mantua and the Po for Ferrara, in order to reach the sea on two wheels or even on board of motorboats, whilst appreciating the resources offered by territories crossed at a slow pace.

Note / Notes

Itinerario completamente asfaltato e molto soleggiato, senza particolari difficoltà e con lunghi tratti su piste ciclabili o su strade carrabili ad accesso regolamentato. Si toccano diversi centri abitati nei quali è possibile sostare per ristorarsi o per eventuale assistenza meccanica. Data la lunghezza è comunque preferibile dotarsi di un kit per la riparazione e di un'adeguata scorta di cibo e acqua.

Completely paved and very sunny itinerary, no particular difficulties and with long stretches on bike lanes or roads with regulated access. It reaches various towns where you can stop for refreshments or for any mechanical assistance. Given its length, it is however preferable to carry a repair kit and an adequate supply of food and water.

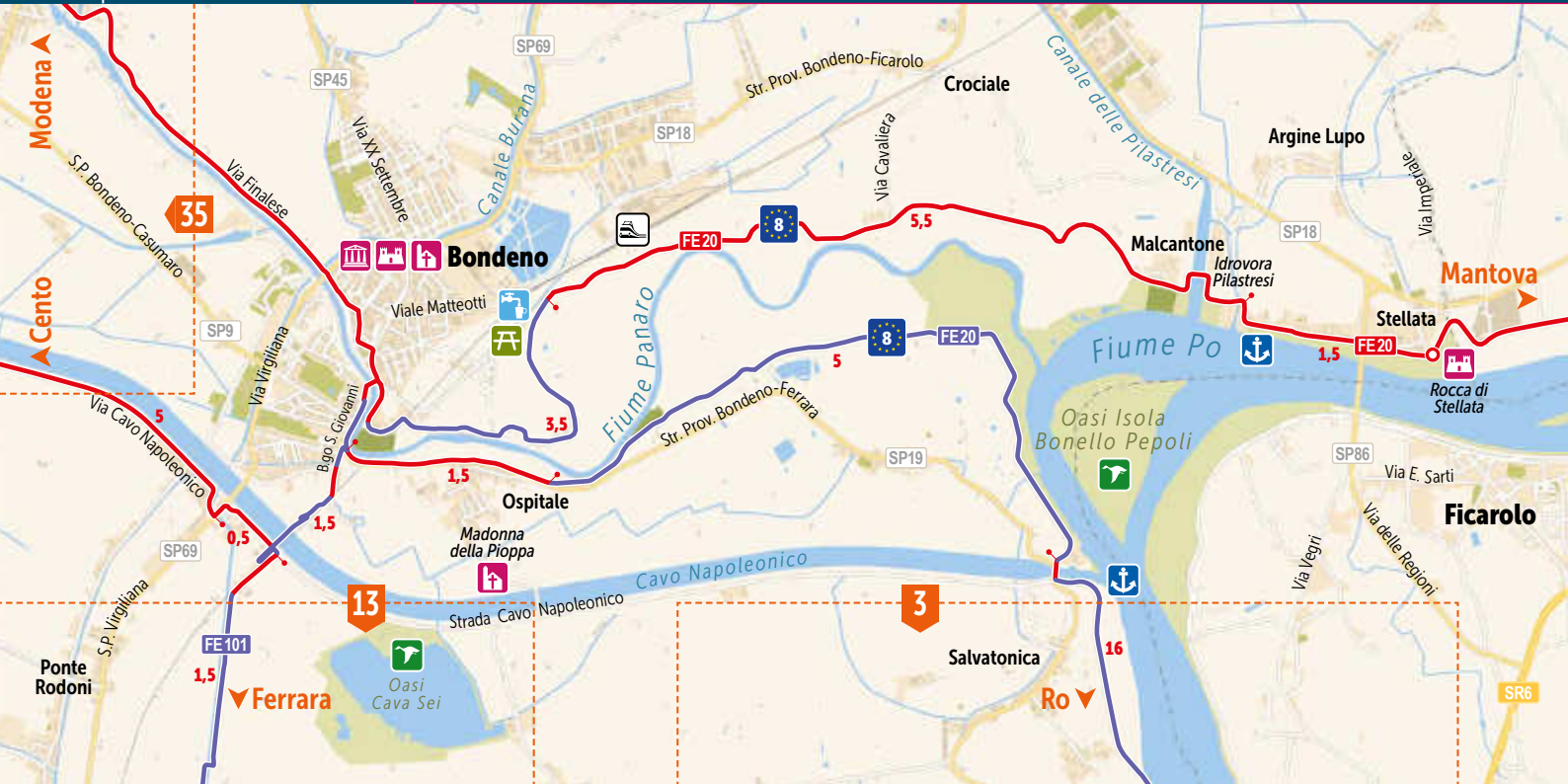




Da non perdere: visita della città di Mantova, il Museo sul Po, il Museo del Tartufo, la Rocca Possente di Stellata, la città di Ferrara, il Mulino sul Po, la Porta del Delta, il Castello della Mesola ed il suo Bosco, le aree naturalistiche del Parco del Delta del Po, le cittadine di Goro, Gorino e Comacchio.

Do not miss visiting the city of Mantua, the Po Museum, the Truffle Museum, the Fortress of Stellata, the city of Ferrara, the Mill on the Po, the Gateway to the Delta, the Mesola Castle and its Forest, the natural areas of the Po Delta Park, the towns of Goro, Gorino and Comacchio.





Modena

Cento

Ponte Rodoni

Ferrera

Bondeno

Ospitale

Crociale

Salvatonica

Ro

Malcantone

Argine Lupo

Mantova

Ficarolo

Stellata

Rocca di Stellata

35

SP9

SP69

FE101

SP45

SP69

SP18

SP19

SP18

SP86

SR6

FE20

FE20

FE20

13

3

8

8

13

3

8

8

1,5

3,5

5

5,5

1,5

1,5

1,5

1,5

16

Via XX Settembre

Viale Matteotti

Via Finalese

Via Virgiliana

Bgo S. Giovanni

Strada Cavo Napoleonico

Str. Prov. Bondeno-Ferrara

Str. Prov. Bondeno-Ficarolo

Via Cavalliera

Canale delle Pilastresi

Fiume Panaro

Cavo Napoleonico

Oasi Isola Bonello Pepoli

Idrovora Pilastresi

Madonna della Pioppa

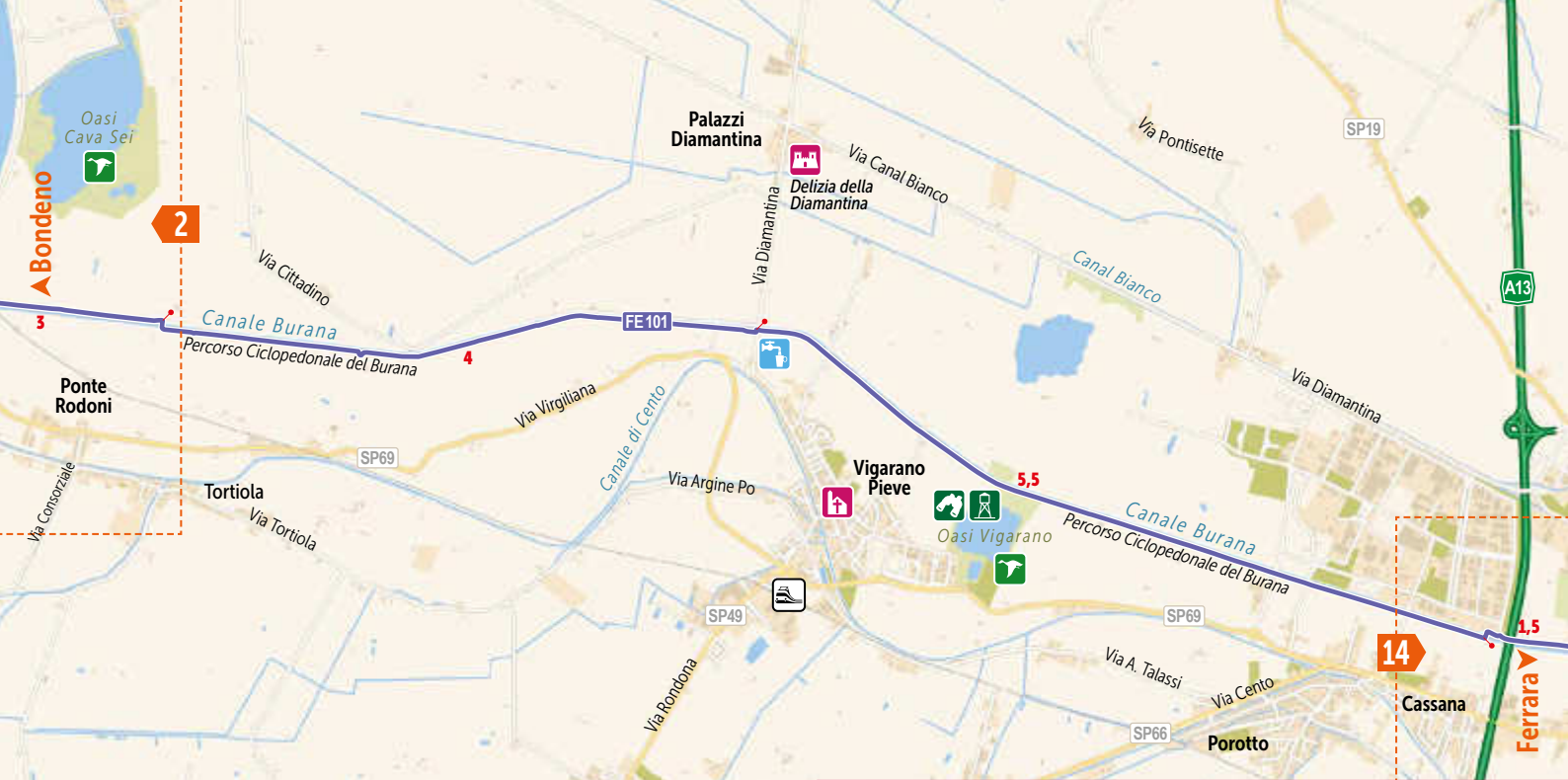
Oasi Cava Sei

Via E. Sarti

Via delle Regioni

Via Vegri

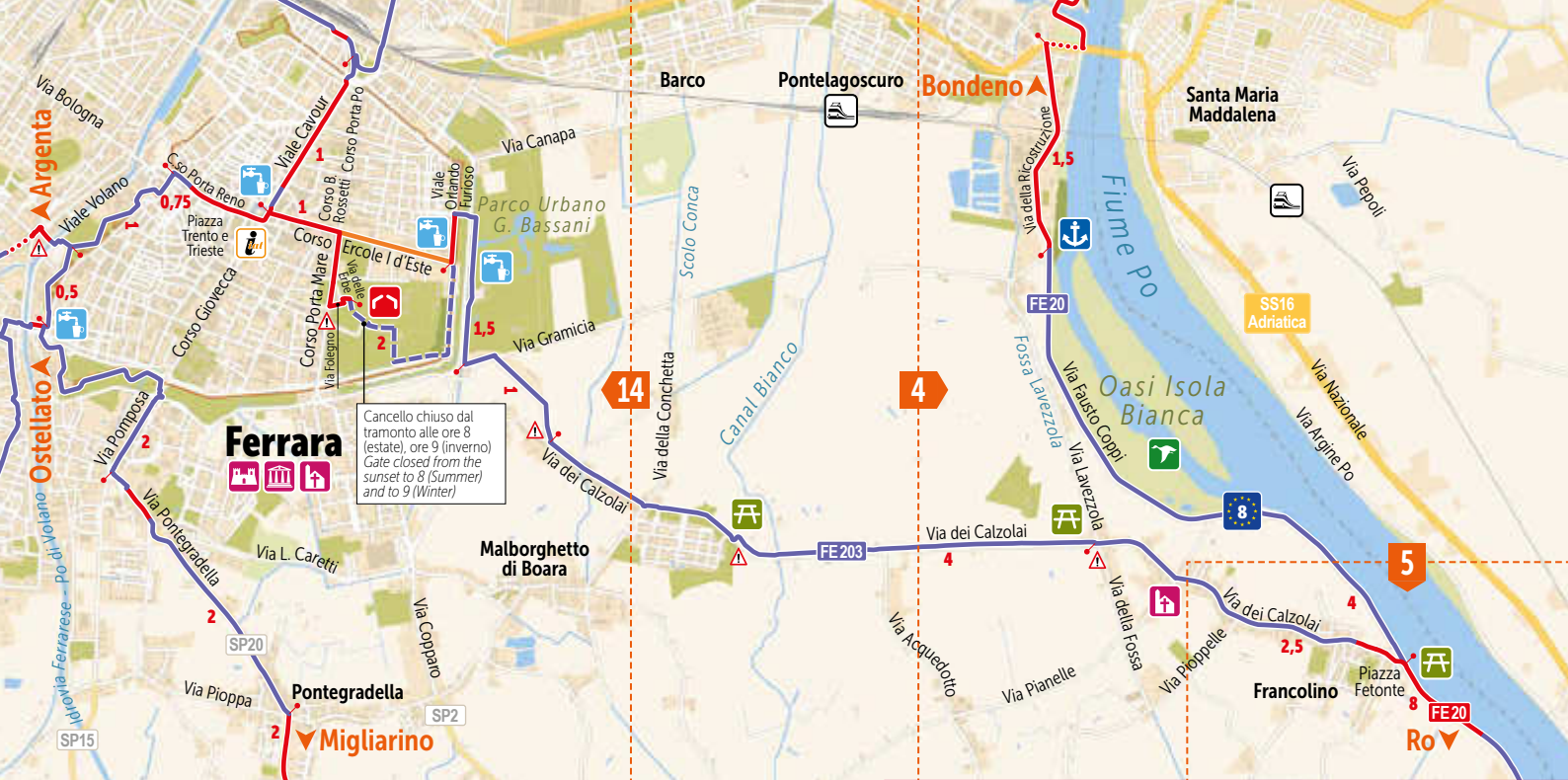
Via Impegnata





Per il dettaglio della città di Ferrara, tav. 1
For details on the city of Ferrara see map 1

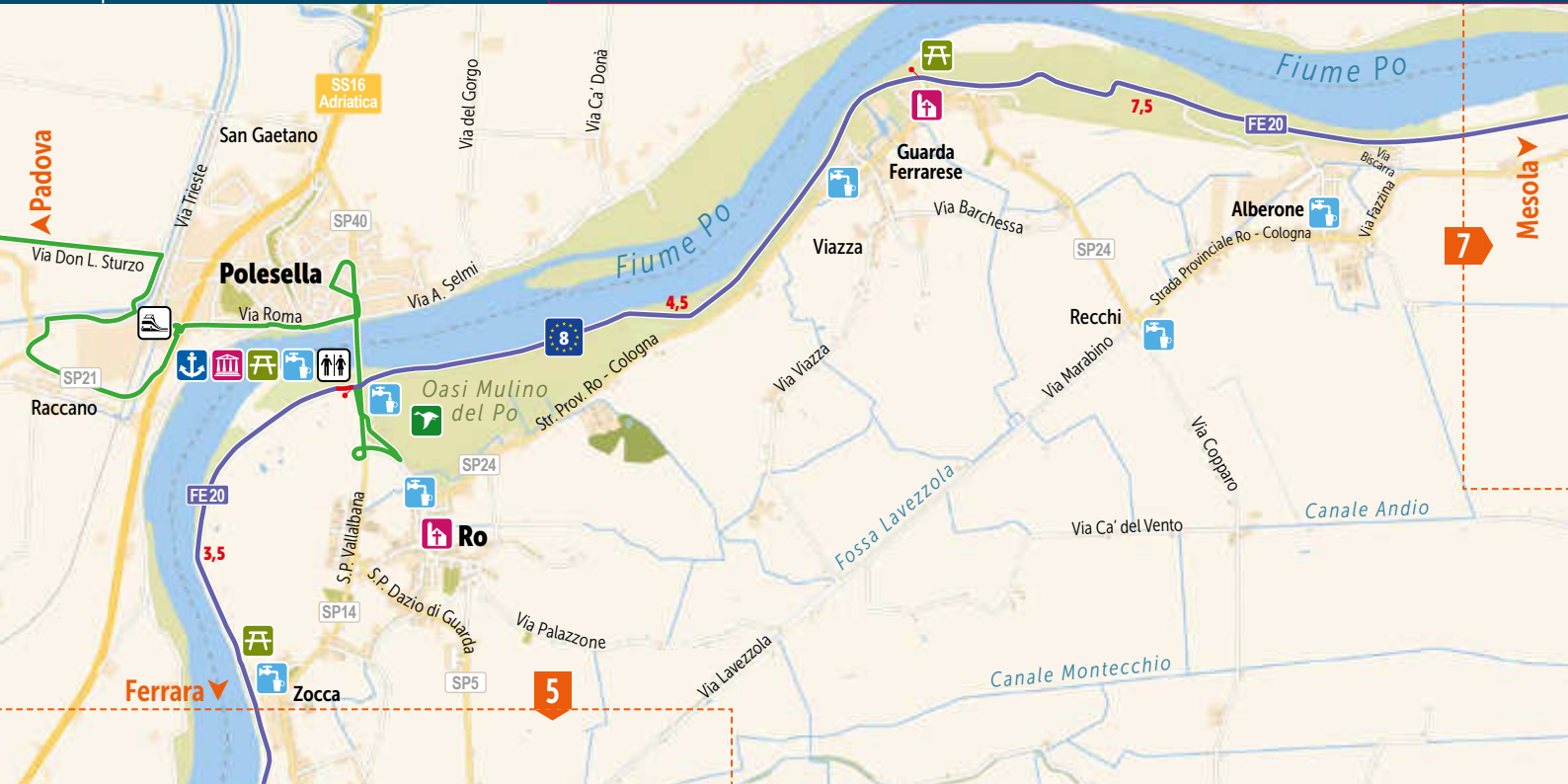
Cancello chiuso dal tramonto
alle ore 8 (estate), ore 9 (inverno)
Gate closed from the sunset
to 8 (Summer) and to 9 (Winter)



Cancello chiuso dal tramonto alle ore 8 (estate), ore 9 (inverno)
Gate closed from the sunset to 8 (Summer) and to 9 (Winter)







Padova

Via Don L. Sturzo

Polesella

Raccano

San Gaetano

SS16 Adriatica

Via del Gorgo

Via Ca' Donà

Via Roma

Via A. Selmi

Fiume Po

Str. Prov. Ro - Cologna

Oasi Mulino del Po

Ro

S.P. Vallalbana

S.P. Dazio di Guarda

Via Palazzone

Via Lavezzola

Viazza

Via Viazza

Fossa Lavezzola

Guarda Ferrarese

Via Barchessa

Recchi

Via Marabino

Via Coppo

Via Ca' del Vento

Canale Andio

Alberone

Via Bicarra

Via Fazzina

Mesola

FE20

3,5

4,5

7,5

FE20

5

7

Ferrara

Zocca

SP5

SP24

SP14

SP21

SP40

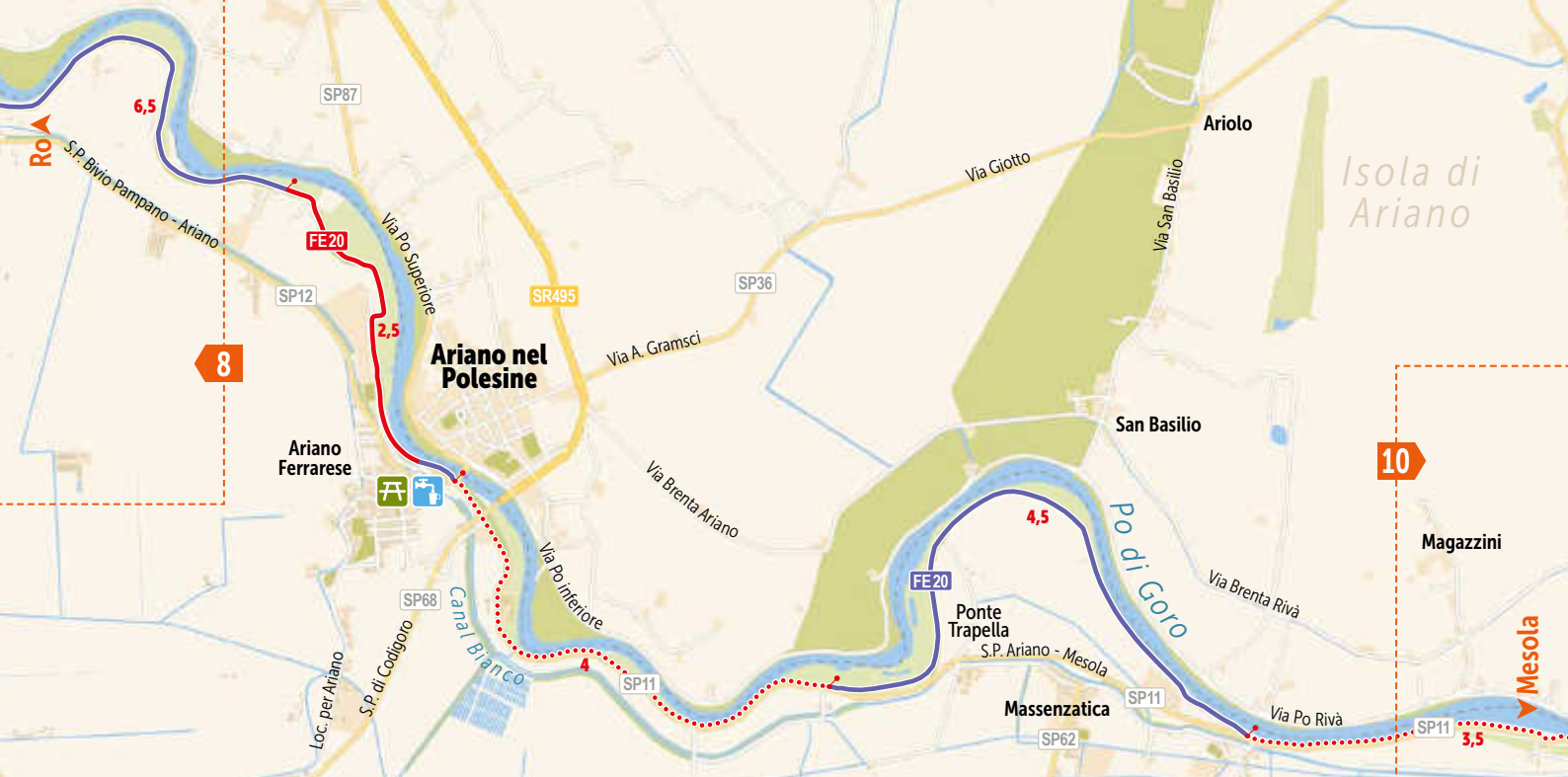
SP24

Strada Provinciale Ro - Cologna





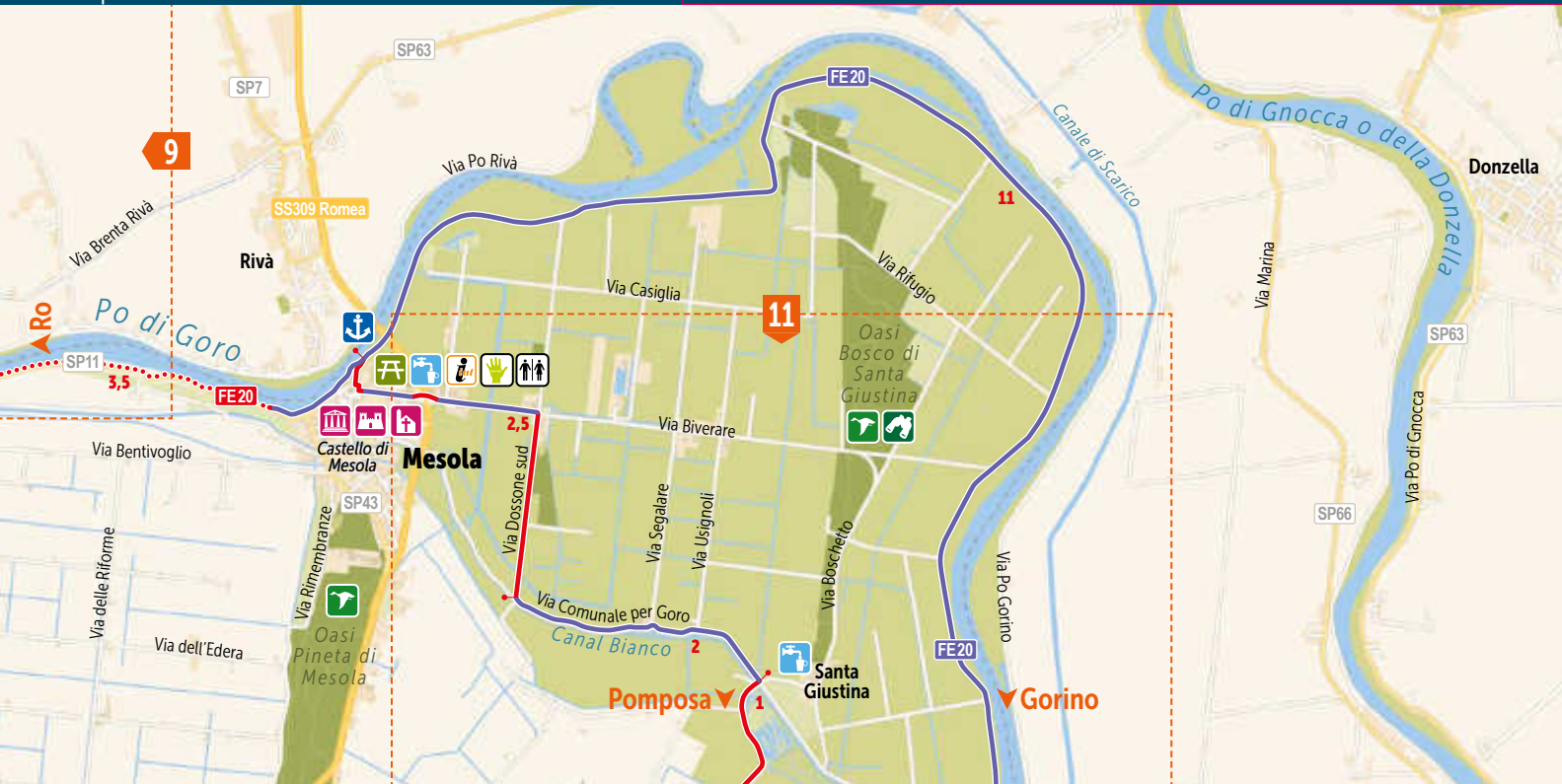




8

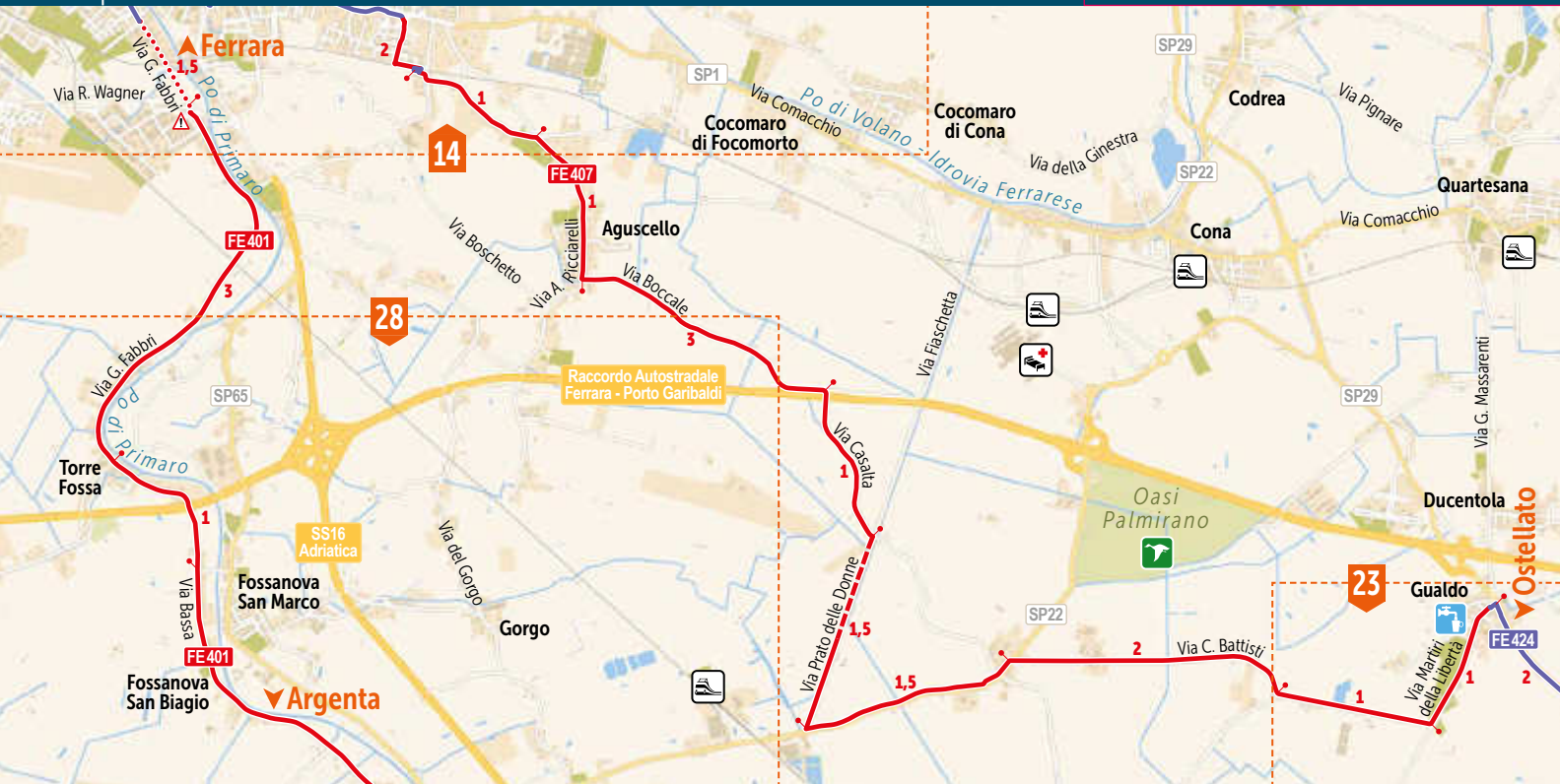
10



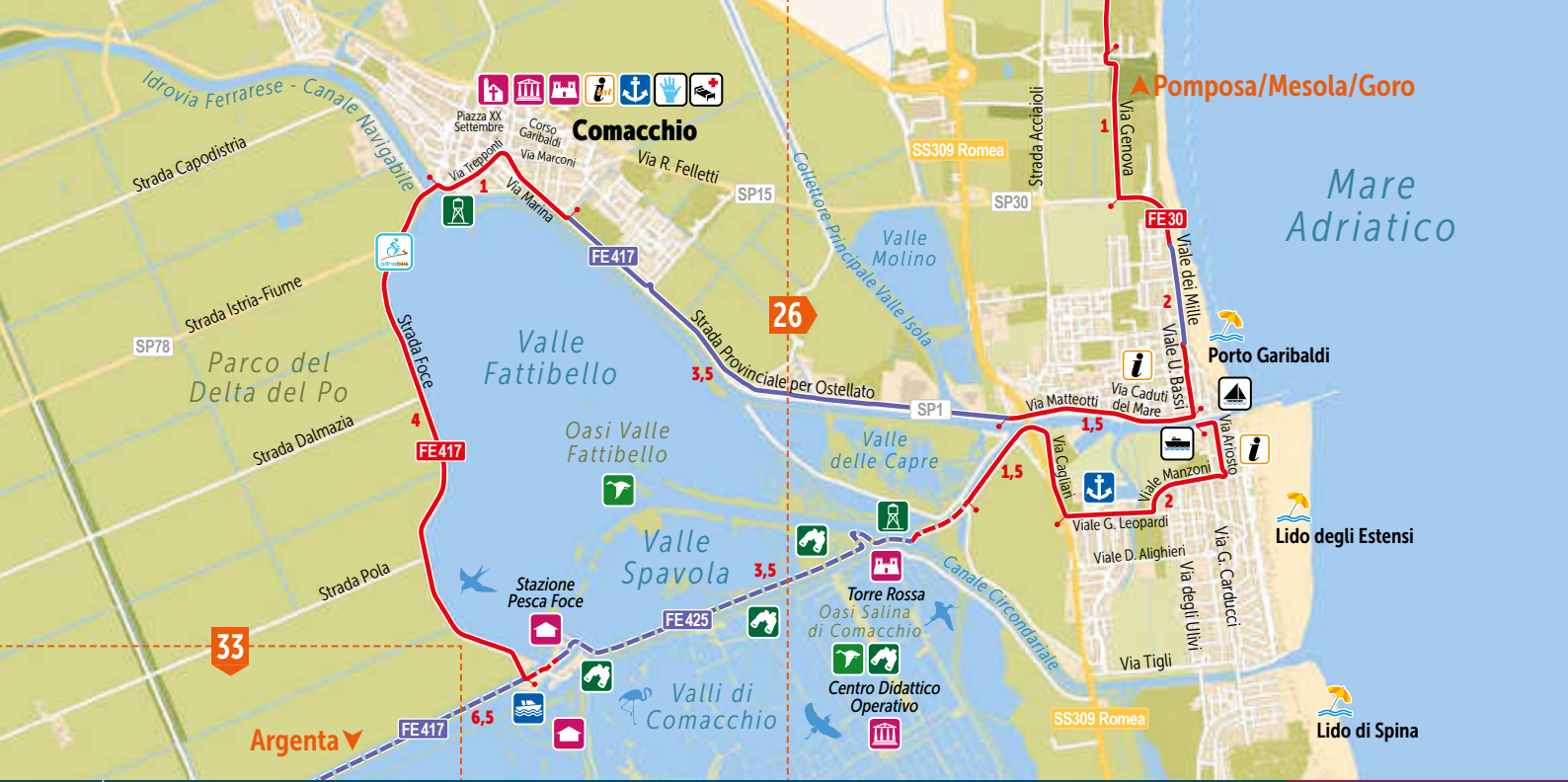












Pomposa/Mesola/Goro

Comacchio

Mare Adriatico

Parco del Delta del Po

Valle Fattibello

Oasi Valle Fattibello

Valle delle Capre

Valle Spavola

Stazione Pesca Foce

Torre Rossa Oasi Salina di Comacchio

Centro Didattico Operativo

Valli di Comacchio

Porto Garibaldi

Lido degli Estensi

Lido di Spina

Argenta

